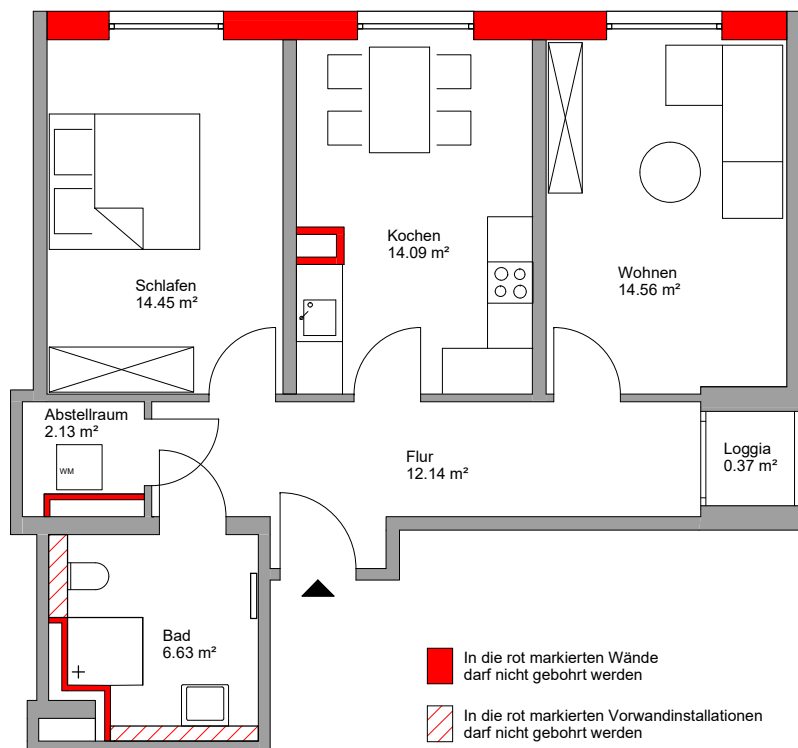
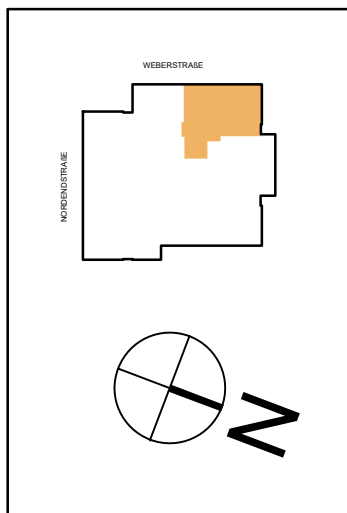


2. Förderweg

2 Zimmer-Wohnung | 7. OG | W 7.3 - M
 2 Zimmer-Wohnung | 8. OG | W 8.3 - M
 2 Zimmer-Wohnung | 9. OG | W 9.3 - M



W 7.3 - M bis W 9.3 - M	
Nordendstraße 50, Frankfurt	
RAUMNAME	WOHNFLÄCHE
Flur	12,14 m ²
Schlafen	14,45 m ²
Wohnen	14,56 m ²
Kochen	14,09 m ²
Bad	6,63 m ²
Abstellraum	2,13 m ²
Loggia (25% von 1,48m ²)	0,37 m ²
SUMME	64,37 m²